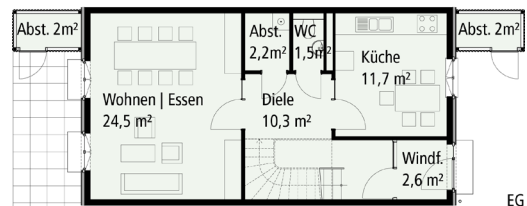
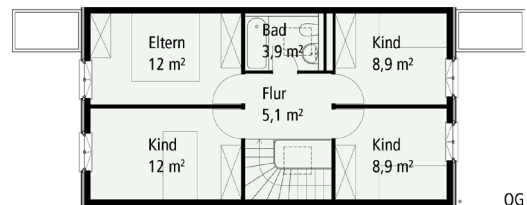


# Reihenhaussiedlung

## 16 Reihenhäuser, Hamburg-Wilhelmsburg (2003)



Leistungen:	alle Phasen (Vorplanung bis Bauüberwachung)
Bauherr:	SAGA Siedlungs-AG Hamburg
Bauzeit:	08 2002 - 10 2003
Fläche:	1.648 m <sup>2</sup> Wohnfläche
Baukosten:	1.301 € pro m <sup>2</sup> Wohnfläche

### Die Herausforderung: Bauen mit geringen Mitteln

Das Budget war beschränkt, der Anspruch an qualitätsvollen Wohnraum für Familien hoch. Zudem forderte der Wettbewerbsauslober die enge Zusammenarbeit zwischen Architekt und Baufirmen.

### Das Konzept: Kleines Haus ganz groß

Die Kinder im Blick, ein Plausch mit dem Nachbarn: Drei leicht gestaffelte Reihenhausebenen umschließen einen gemeinschaftlichen Grünraum, der in private Gärten übergeht. Jedes Haus besitzt eine eigene Terrasse, wo man geschützt vor neugierigen Blicken die Sonne und den alten Baumbestand genießen kann.

Durch Minimierung der Gangflächen ordneten wir auf nur 103 m<sup>2</sup> Räume für eine fünfköpfige Familie an: ein großes Wohnzimmer, eine geräumige Küche und für jedes Kind ein eigenes Zimmer. Die Wohnküche im Erdgeschoss dient als 'zweites Wohnzimmer'. Verglasungen neben den Türen gewähren Durchblicke und vermitteln ein großzügiges Raumgefühl.



Aus unserer Bewohnerumfrage 2005: 'Das ganze Haus ist richtig klasse, schön hell und lichtdurchflutet.'  
'Die große Küche ist toll!'